

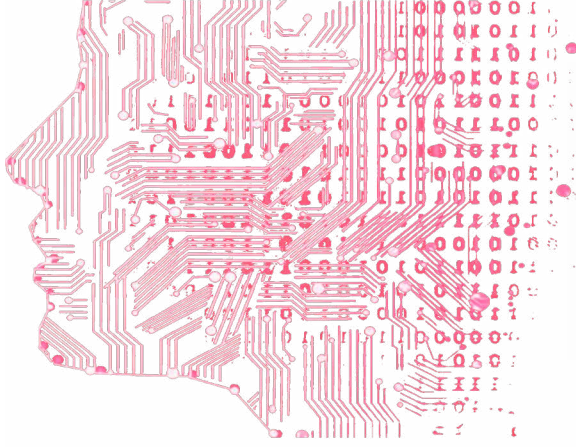
Action culturelle autour du spectacle

PSYCHÉ

Mise en scène de Yiorgos Karakantzas
Écriture de Sylvain Levey



m 6



PSYCHÉ

Création 2027
Tout public à partir de 9 ans

Action culturelle autour du spectacle Psyché

Marionnette portée & intelligence artificielle

Durée : 3h

À partir du CM2 (10 ans)

2 intervenant·es

En écho au spectacle Psyché, cet atelier d'Éducation Artistique et Culturelle (EAC) propose une expérience sensible et collective autour de la marionnette portée, de la voix, du corps et de l'intelligence artificielle.

À travers la pratique artistique, les élèves sont invité·es à explorer une question profondément contemporaine : **qu'est-ce qui fait la singularité de la présence humaine ?** Dans un monde où les machines parlent, répondent et imitent nos comportements, comment reconnaître ce qui relève de l'émotion, de l'intention, du vivant ? Cet atelier mêle pratique théâtrale, expérimentation collective et réflexion critique afin de développer à la fois l'imaginaire, l'expression de soi et l'esprit critique des élèves.

Objectifs pédagogiques

- | Découvrir l'univers de la marionnette contemporaine ;
- | Développer l'expression corporelle et orale ;
- | Encourager la créativité et l'imaginaire ;
- | Sensibiliser aux enjeux de l'intelligence artificielle ;
- | Développer l'esprit critique face aux technologies ;
- | Expérimenter le travail collectif et l'écoute ;
- | Questionner la notion de présence, d'émotion et d'humanité.



DÉROULÉ DE L'ATELIER

1. Corps, mouvement et initiation à la marionnette portée *Durée : 1h15*

Cette première partie plonge les élèves dans l'univers de la marionnette portée à travers une série d'exercices ludiques et progressifs. Les participant·es découvrent les fondamentaux de la manipulation :

- | conscience du corps et de l'espace ;
- | rapport au rythme et à la respiration ;
- | coordination entre manipulateur·rice et marionnette ;
- | qualité du mouvement ;
- | regard et intention ;
- | travail d'écoute collective.

À travers des jeux d'échauffement, des improvisations et des exercices de manipulation, les élèves expérimentent la manière dont un corps inanimé peut progressivement acquérir une présence, une émotion et une personnalité. Cette approche permet de développer :

- | la concentration ;
- | la coopération ;
- | la confiance en soi ;
- | l'expression corporelle ;
- | l'attention à l'autre.

2. Intelligence artificielle : comprendre, questionner, imaginer *Durée : 30 min*

Dans cette seconde partie, les élèves découvrent de manière accessible et interactive les grands enjeux liés à l'intelligence artificielle. À partir d'exemples concrets adaptés à leur âge, les intervenant·es ouvrent un échange autour de plusieurs questions :

- | Comment fonctionne une IA conversationnelle ?
- | Peut-elle comprendre les émotions ?
- | Est-elle douée d'empathie ?
- | Quelle différence entre répondre et ressentir ?
- | Quels sont les usages utiles de l'IA dans notre quotidien ?
- | Quelles peuvent être ses limites, ses biais ou ses dangers ?

L'objectif n'est pas de diaboliser la technologie, mais de permettre aux élèves de développer un regard critique, sensible et éclairé sur ces outils qui occupent désormais une place grandissante dans nos vies.

En reliant ces questions au théâtre et à la marionnette, l'atelier invite les élèves à réfléchir à la notion de présence, d'empathie et de relation humaine : une machine peut-elle créer du lien de la même manière qu'un être vivant ? Cette approche s'inscrit pleinement dans les objectifs de l'EAC :

- | éducation aux médias et au numérique ;
- | développement de l'esprit critique ;
- | expression personnelle ;
- | réflexion citoyenne et humaniste.

DÉROULÉ DE L'ATELIER

3. Voix, interprétation et dialogue entre humain et IA Durée : 1h15

Cette dernière phase de l'atelier met les élèves en situation de jeu et d'expérimentation scénique. Le groupe est divisé en deux ensembles :

- **Les marionnettes interprétées par les élèves**

Certain·es élèves prêtent leur voix à leur marionnette portée à travers des exercices autour :

- | de la voix ;
- | de l'interprétation ;
- | de l'intention ;
- | du texte ;
- | de l'improvisation.

Ils et elles découvrent comment insuffler une émotion, une pensée et une personnalité à leur personnage.

- **Les marionnettes augmentées par une IA**

D'autres marionnettes sont équipées d'un dispositif conversationnel (chat bot) permettant un échange direct avec les manipulateur·rices.

Les élèves dialoguent alors avec une marionnette capable de répondre de manière autonome. Cette rencontre entre jeu théâtral et intelligence artificielle devient un terrain d'expérimentation : la machine peut produire des réponses, mais peut-elle réellement incarner une présence ?

À travers cette confrontation poétique entre parole humaine et parole générée, les élèves sont amené·es à ressentir concrètement ce qui différencie une réponse produite par un algorithme d'une parole portée par une intention humaine.

L'atelier ouvre ainsi une réflexion sensible et philosophique autour de la notion de "Psyché" :

- | Qu'est-ce qui donne une âme à une voix, à un corps, à une présence ?
- | Une émotion peut-elle être simulée sans être vécue ?
- | Et dans notre relation aux machines, qu'est-ce qui demeure profondément humain ?

Contacts

Friche la Belle de Mai
41 rue Jobin, 13003 Marseille
www.animatheatre.com

Direction Artistique

Yiorgos Karakantzas
animatheatre@gmail.com
+ 33 6 66 07 11 41

Administration-Production

in'8 circle · maison de production
Anne Rossignol, Carla Vasquez
carla@in8circle.fr
+33 4 84 25 57 66

Production-Diffusion

Nadine Lapuyade - Les Gomères
lesgomeres@gmail.com
+ 33 6 75 47 49 26

Communication & logistique

Gatien Raimbault
com.animatheatre@gmail.com

Bureau de l'association Anima Théâtre

Abraham Poincheval, Président
Janie Cianferani, Trésorière
Jérémy Gautier, Secrétaire

Nos partenaires

Anima théâtre est conventionnée par le **ministère de la Culture - Drac Paca**, aidée au fonctionnement par la **Région Sud** et la **Ville de Marseille**, régulièrement aidée pour ses créations et le festival **Marché noir des petites utopies**, le **Département des Bouches-du-Rhône**, l'**Institut Français**, la **Spedidam**, l'**Adami**.

Anima Théâtre partage les bureaux du **Théâtre de Cuisine** à la Friche la Belle de mai à Marseille.

